



华夏2000图书馆管理系统使用流程



华夏2000图书馆管理系统使用流程

系统参数设置

编目管理

流通登记

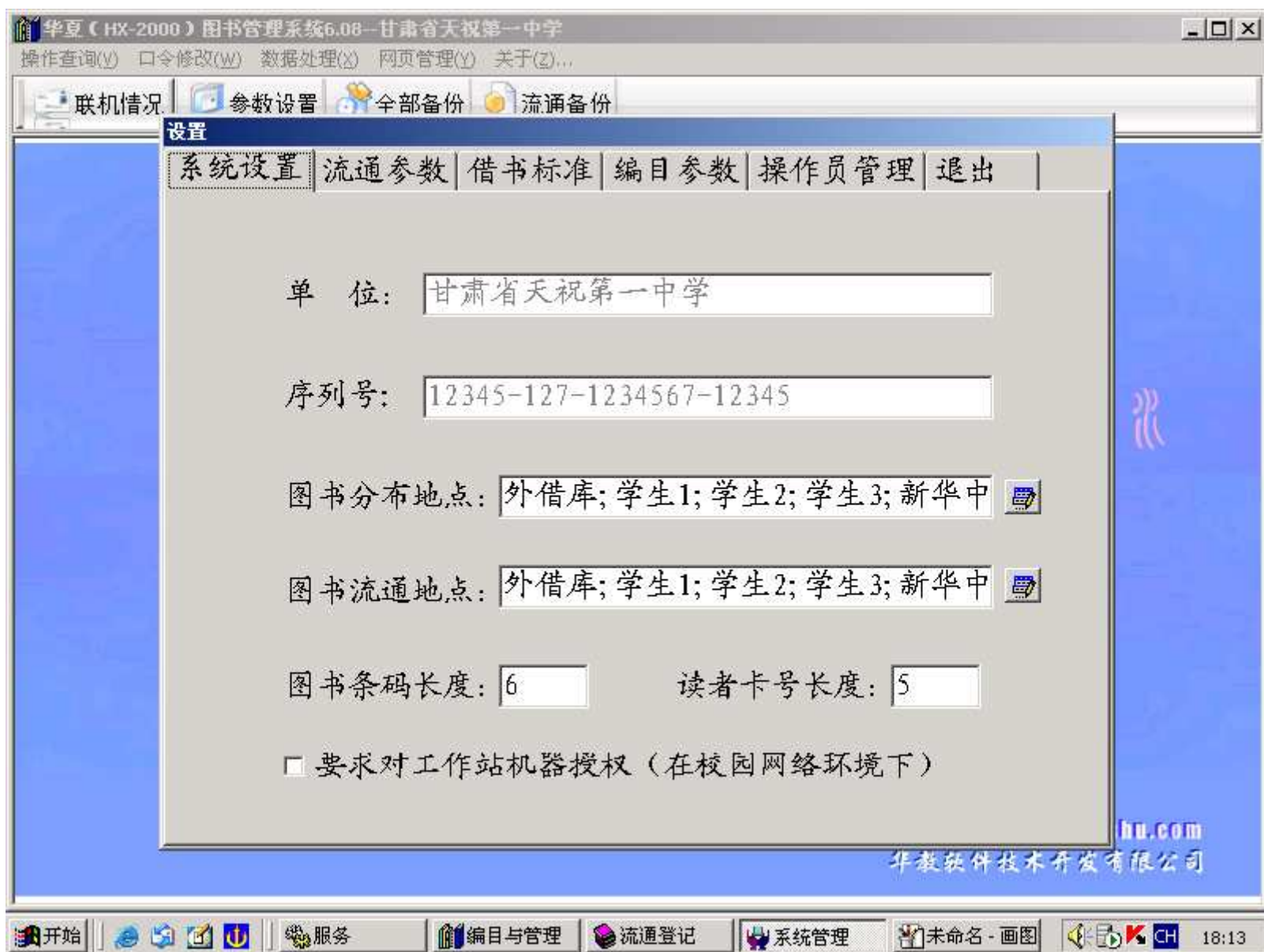


华夏2000图书馆管理系统使用流程

系统参数设置

- 一、服务器系统参数设置
- 二、工作站参数设定
- 三、条码打印
- 四、操作员口令修改
- 五、系统数据备份

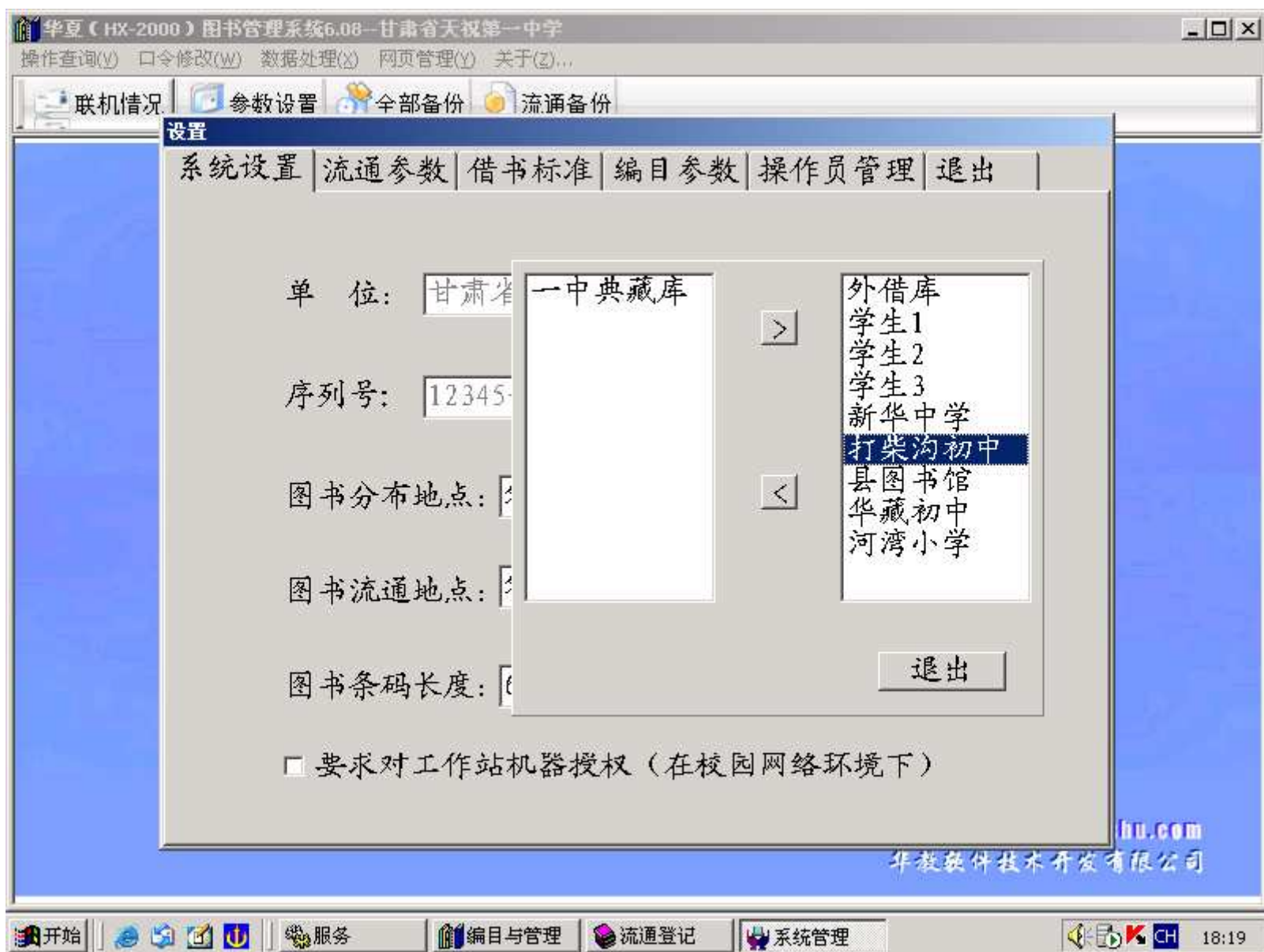
1、系统设置



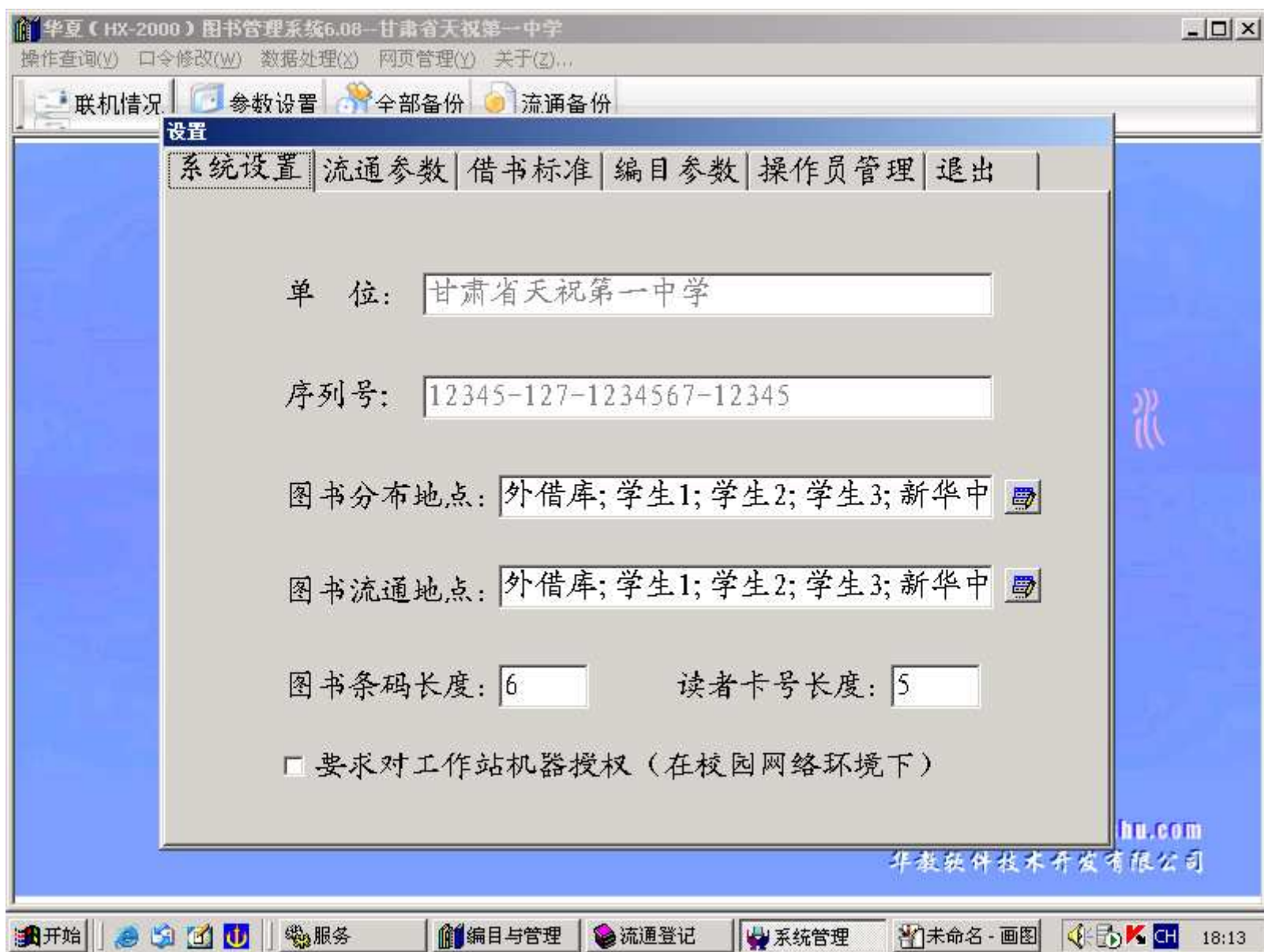
1、系统设置



1、系统设置



1、系统设置



1、系统设置

图书条码分段

| 1位 | 单位标志 | 2~6位 | 对应子库 |
|----|--|------|--|
| | 0 中心图书馆 5 河湾小学 6 新华中学 7 打柴沟初中 8 华藏初中 9 县图书馆 | 顺次增加 | 中心图书馆 河湾小学 新华中学 打柴沟初中 华藏初中 县图书馆 |

1、系统设置

借书证号分段

| 1位 | 单位标志 | 2~5位 | 读者号 |
|----|--|------|------------------|
| | 0 中心图书馆 5 河湾小学 6 新华中学 7 打柴沟初中 8 华藏初中 9 县图书馆 | | 内定， 如顺次增加 |

1、系统设置

沁县图书馆借书证分段

公共图书馆借书证号

| 1~2位 | 单位标志 | 3~4位 | 年号 | 5~10位 | 年内读者号 |
|------|----------------------------------|------|----------------------|-------|--------------|
| | 00 沁县图书馆 01 沁县实验中学 02 武乡一中 | | 办证年份, 如 2009是“09” | | 内定, 如顺次增加 |

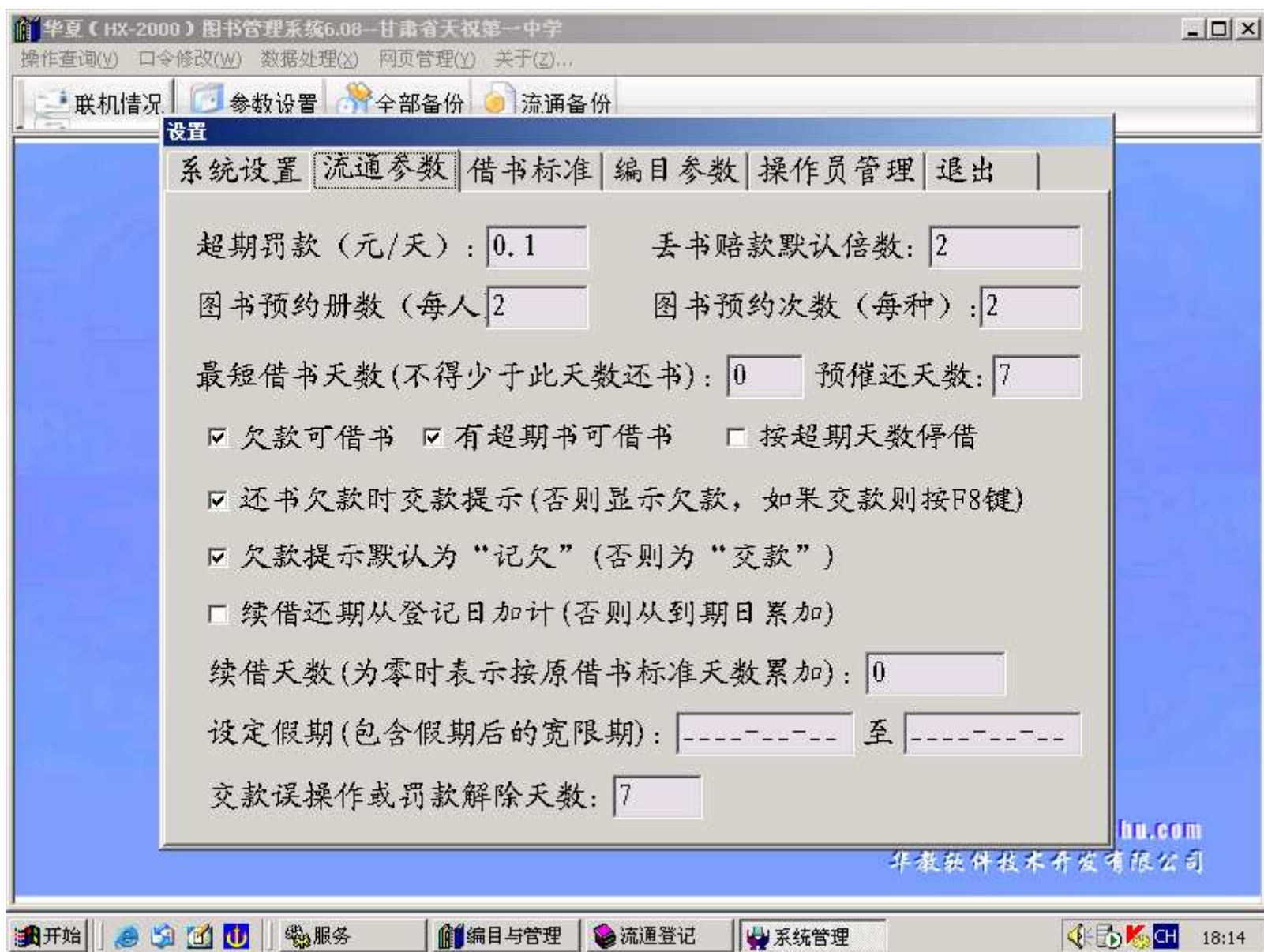
学生借书证号

| 1~2位 | 单位标志 | 3~4位 | 年号 | 5~7位 | 班级号 | 8~10位 | 班内学生号 |
|------|----------------------------------|------|------------------------------|------|-------------------------------|---------------|--------------------|
| | 00 沁县图书馆 01 沁县实验中学 02 武乡一中 | | 入学年 份, 如 2009是 “09” | 如240 | 内定, 班 级号应该 不会超过 3位数字 | 内定, 如 顺次增加 | 班内学生人数不 会超过3位数字 |

教师借书证号

| 1~2位 | 单位标志 | 3~4位 | 年号 | 5~10位 | 教师号 |
|------|----------------------------------|------|---------------------|---------|---------------|
| | 00 沁县图书馆 01 沁县实验中学 02 武乡一中 | | 办证年份, 如2009是“09” | 如000001 | 内定, 如 顺次增加 |

2、流通参数



3、借书标准

华夏 (HX-2000) 图书管理系统6.08—甘肃省天祝第一中学

操作查询(Y) 口令修改(W) 数据处理(X) 网页管理(Y) 关于(Z)...

联机情况 参数设置 全部备份 流通备份

设置

系统设置 | 流通参数 | **借书标准** | 编目参数 | 操作员管理 | 退出

未装订期刊借出册数: 天数: 超期罚款(元/天):

借书计费标准: 借书时进行口令验证

读者级别:

需要特别控制的图书分类号(以半角;隔开):

读者借书控制(册数,天数,超期罚款):

| 级别\类别 | | I | 外借库借 | 学生1借 | 学生2借 | 学生3借 |
|---------|----------|----------|----------|----------|----------|----------|
| 1. 学生 | 1, 15 | 1, 15 | 1, 15 | 1, 15 | 1, 15 | 1, 15 |
| 2. 教师 | 10, 60 | 10, 60 | 10, 60 | 10, 60 | 10, 60 | 10, 60 |
| 3. 一般读者 | 5, 30 | 5, 30 | 5, 30 | 5, 30 | 5, 30 | 5, 30 |
| 4. 特殊读者 | 10, 60 | 10, 60 | 10, 60 | 10, 60 | 10, 60 | 10, 60 |
| 5. 工作站 | 3000, 10 | 3000, 10 | 3000, 10 | | | |
| 6. 集体读者 | 150, 100 | 150, 100 | 150, 100 | 150, 100 | 150, 100 | 150, 100 |

hu.com
华教软件技术开发有限公司

开始 | 服务 | 编目与管理 | 流通登记 | 系统管理 | 18:21

3、借书标准

华夏 (HX-2000) 图书管理系统6.08—甘肃省天祝第一中学

操作查询(Y) 口令修改(W) 数据处理(X) 网页管理(Y) 关于(Z)...

联机情况 参数设置 全部备份 流通备份

设置

系统设置 | 流通参数 | **借书标准** | 编目参数 | 操作员管理 | 退出

未装订期刊借出册数: 天数: 超期罚款(元/天):

借书计费标准: 借书时进行口令验证

读者级别:

需要特别控制的读者借书控制(册)

| 级别\类别 | |
|---------|--------|
| 1. 学生 | 1, 15 |
| 2. 教师 | 10, 60 |
| 3. 一般读者 | 5, 30 |
| 4. 特殊读者 | 10, 60 |
| 5. 工作站 | 3000, |
| 6. 集体读者 | 150, 1 |

学生
教师
一般读者
特殊读者
工作站
集体读者
家长
居民
志愿者

增加 改名 删除 合并至 退出

生3借
15
, 60
30
, 60
0, 100

新类别

hu.com
华教软件技术开发有限公司

开始 服务 编目与管理 流通登记 系统管理 18:22

3、借书标准

华夏 (HX-2000) 图书管理系统6.08—甘肃省天祝第一中学

操作查询(Y) 口令修改(W) 数据处理(X) 网页管理(Y) 关于(Z)...

联机情况 参数设置 全部备份 流通备份

设置

系统设置 | 流通参数 | **借书标准** | 编目参数 | 操作员管理 | 退出

| 1. 学生 | 流通地点 | 借书册数 | 借书天数 | 超期罚款/每天 |
|---------|------|------|------|---------|
| 2. 教师 | 总体控制 | 1 | 15 | |
| 3. 一般读者 | I | 1 | 15 | |
| 4. 特殊读者 | 外借库借 | 1 | 15 | |
| 5. 工作站 | 学生1借 | 1 | 15 | |
| 6. 集体读者 | 学生2借 | 1 | 15 | |
| 7. 家长 | | | | |
| 8. 居民 | | | | |
| 9. 志愿者 | | | | |

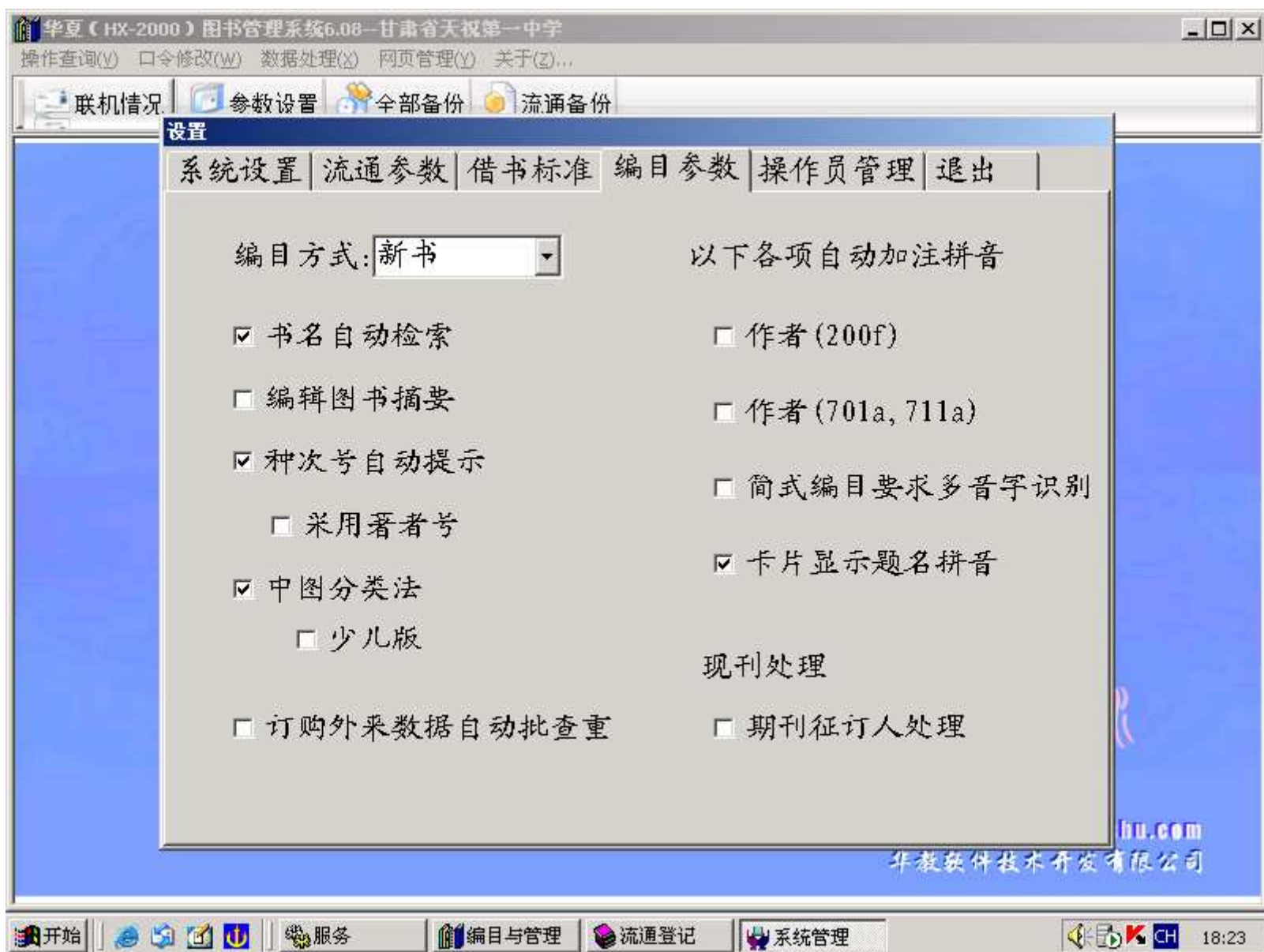
退出

| 级别\类别 | | I | 外借库借 | 学生1借 | 学生2借 | 学生3借 |
|---------|----------|----------|----------|----------|----------|----------|
| 1. 学生 | 1, 15 | 1, 15 | 1, 15 | 1, 15 | 1, 15 | 1, 15 |
| 2. 教师 | 10, 60 | 10, 60 | 10, 60 | 10, 60 | 10, 60 | 10, 60 |
| 3. 一般读者 | 5, 30 | 5, 30 | 5, 30 | 5, 30 | 5, 30 | 5, 30 |
| 4. 特殊读者 | 10, 60 | 10, 60 | 10, 60 | 10, 60 | 10, 60 | 10, 60 |
| 5. 工作站 | 3000, 10 | 3000, 10 | 3000, 10 | | | |
| 6. 集体读者 | 150, 100 | 150, 100 | 150, 100 | 150, 100 | 150, 100 | 150, 100 |

hu.com
华教软件技术开发有限公司

开始 | 服务 | 编目与管理 | 流通登记 | 系统管理 | 18:22

4、编目参数



5、操作员管理



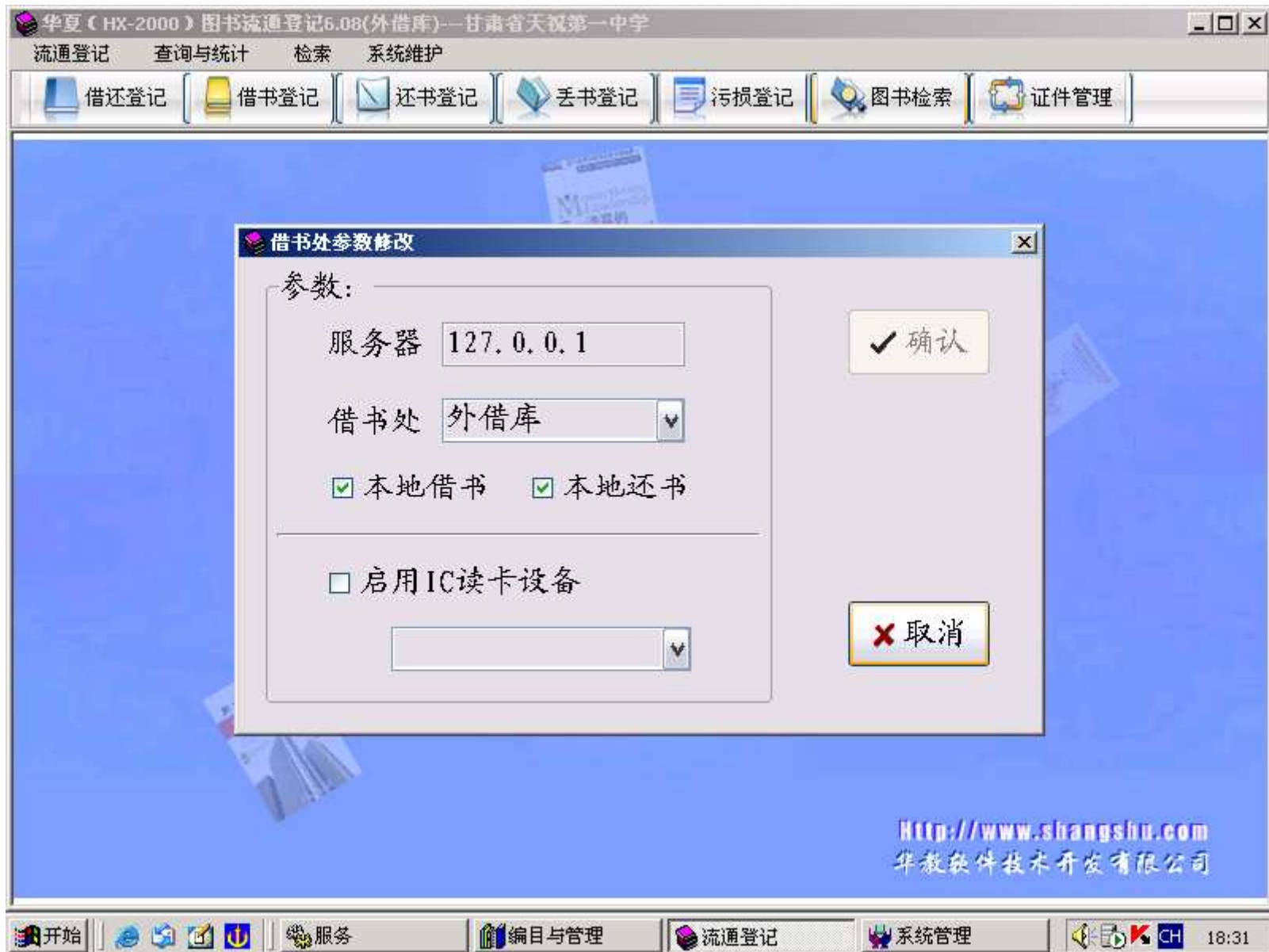
1、编目工作站参数设定



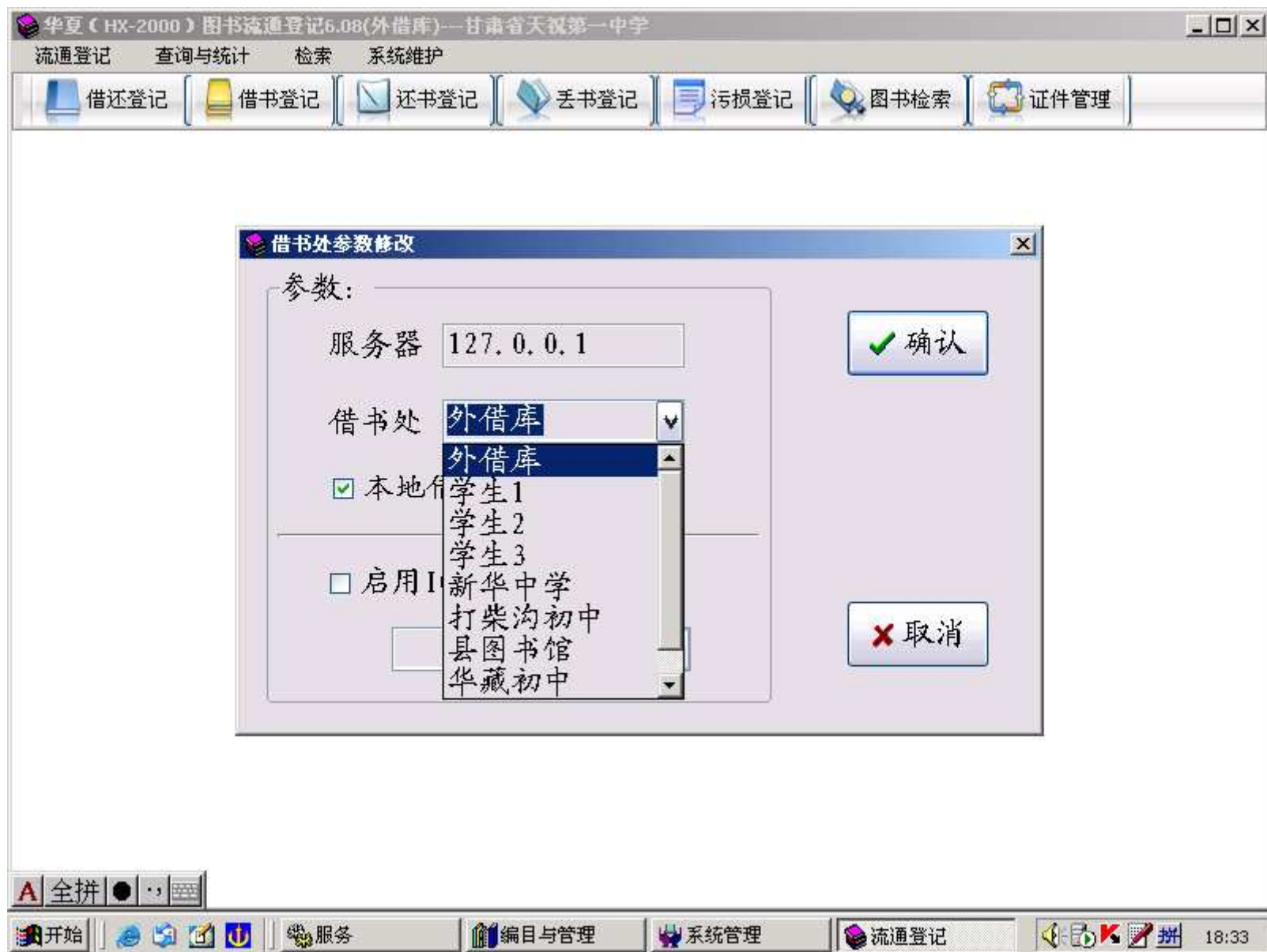
2、流通工作站参数设定



2、流通工作站参数设定



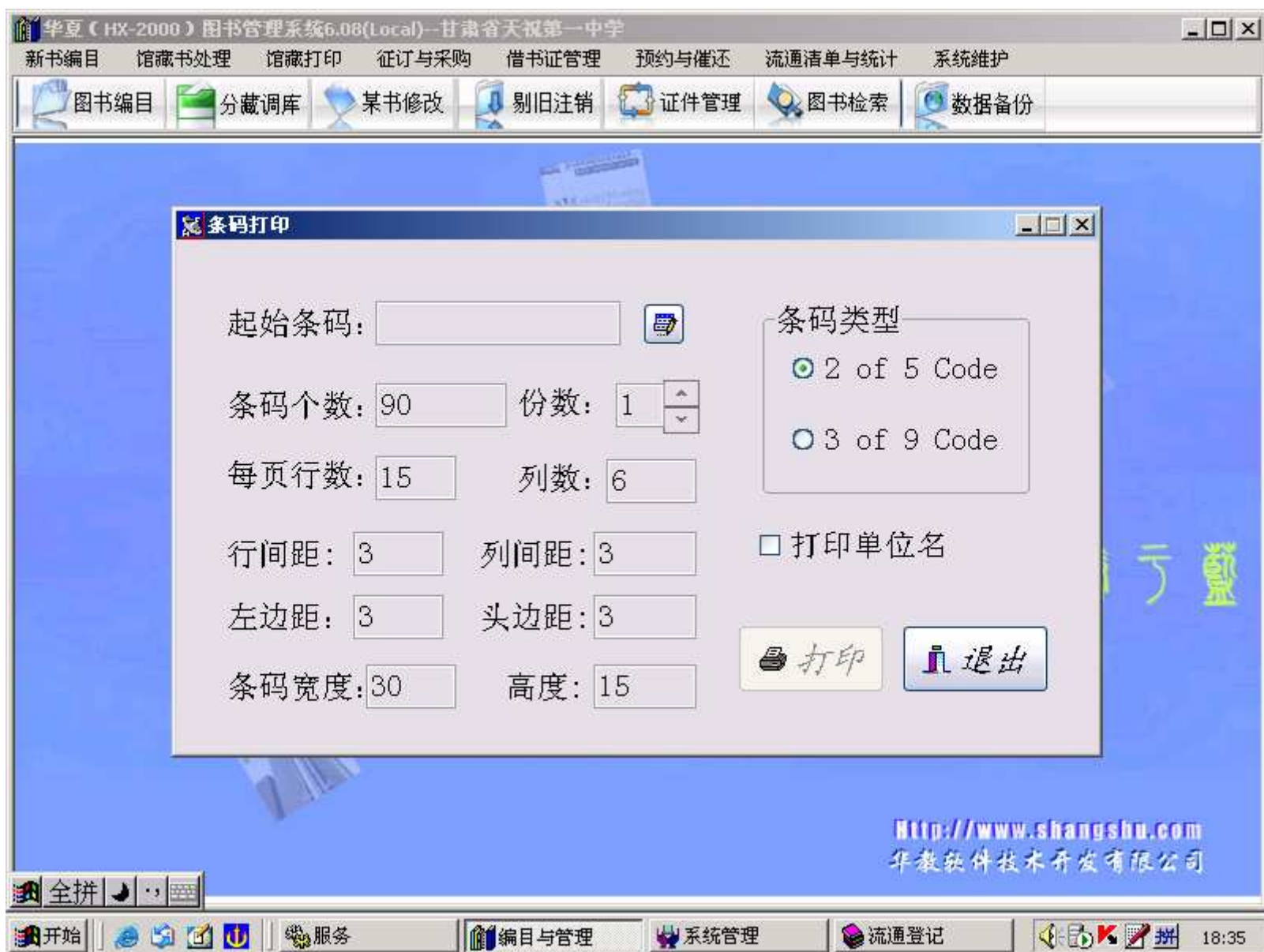
2、流通工作站参数设定



三、条码打印



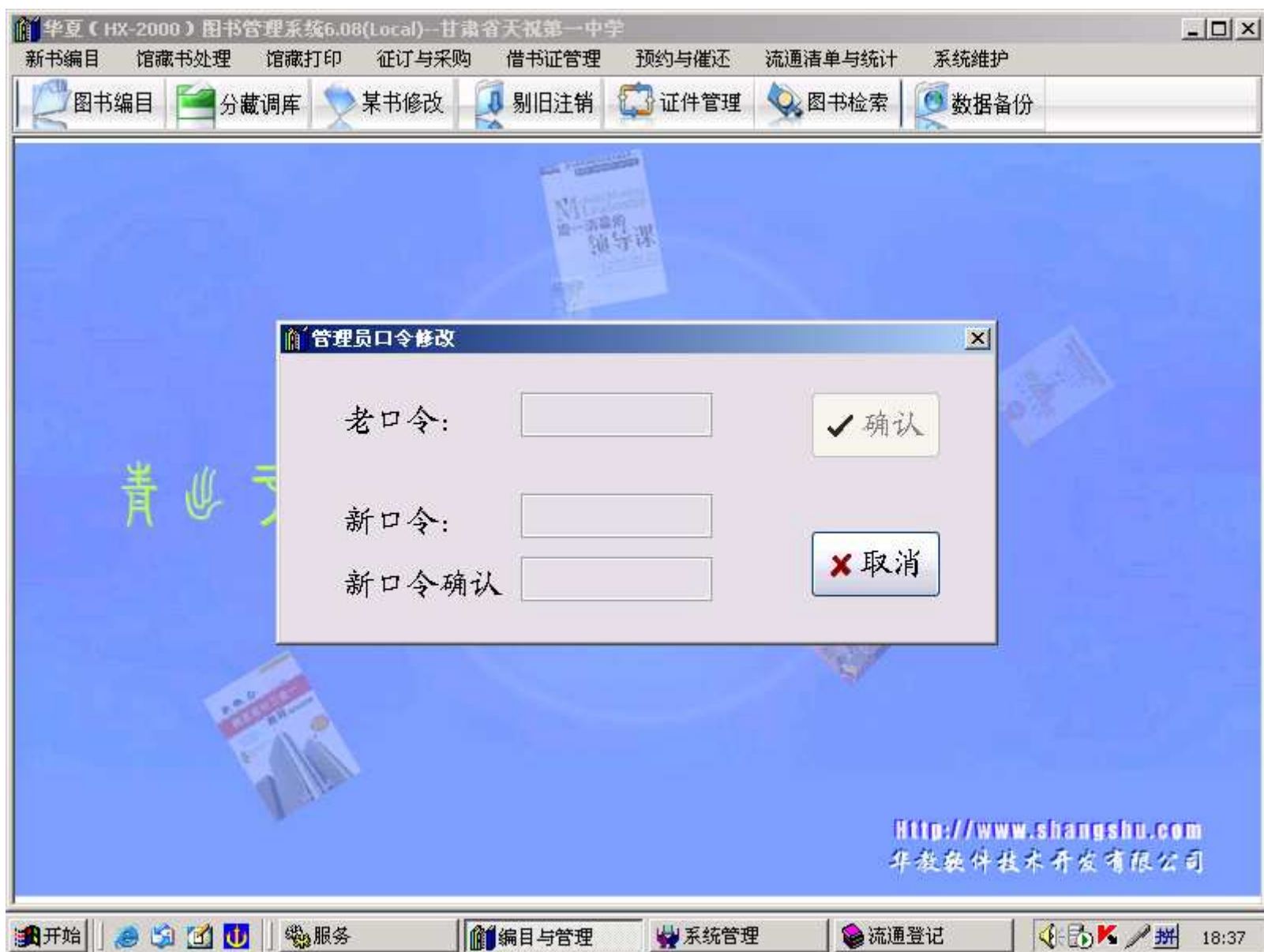
三、条码打印



三、条码打印



四、操作员口令修改



五、系统数据备份





华夏2000图书馆管理系统使用流程

编目管理

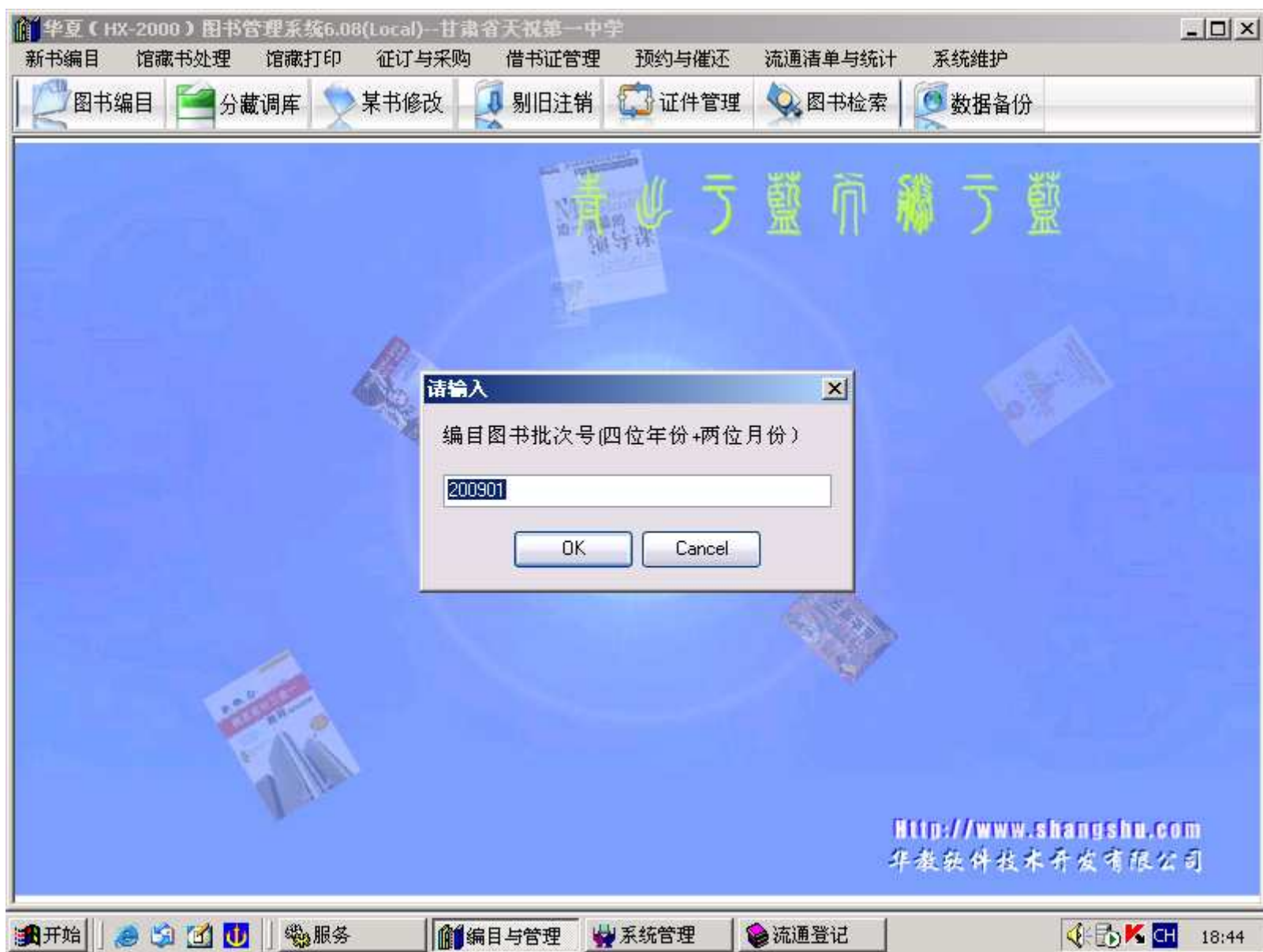
- 一、图书编目
- 二、分馆藏调库
- 三、某书修改
- 四、书标的打印
- 五、馆藏书注销
- 六、借书证件管理

一、图书编目

批次号（共6位）

| 1~2位 | 单位标志 | 3~4位 | 年号 | 5~6位 | 月号 |
|------|----------------------------------|------|-----------------|------|--------------|
| | 00 沁县图书馆 01 沁县实验中学 02 武乡一中 | | 如2009 年为“09” | | 如8月 为“08” |

一、图书编目



一、图书编目

图书编目--批次：200901

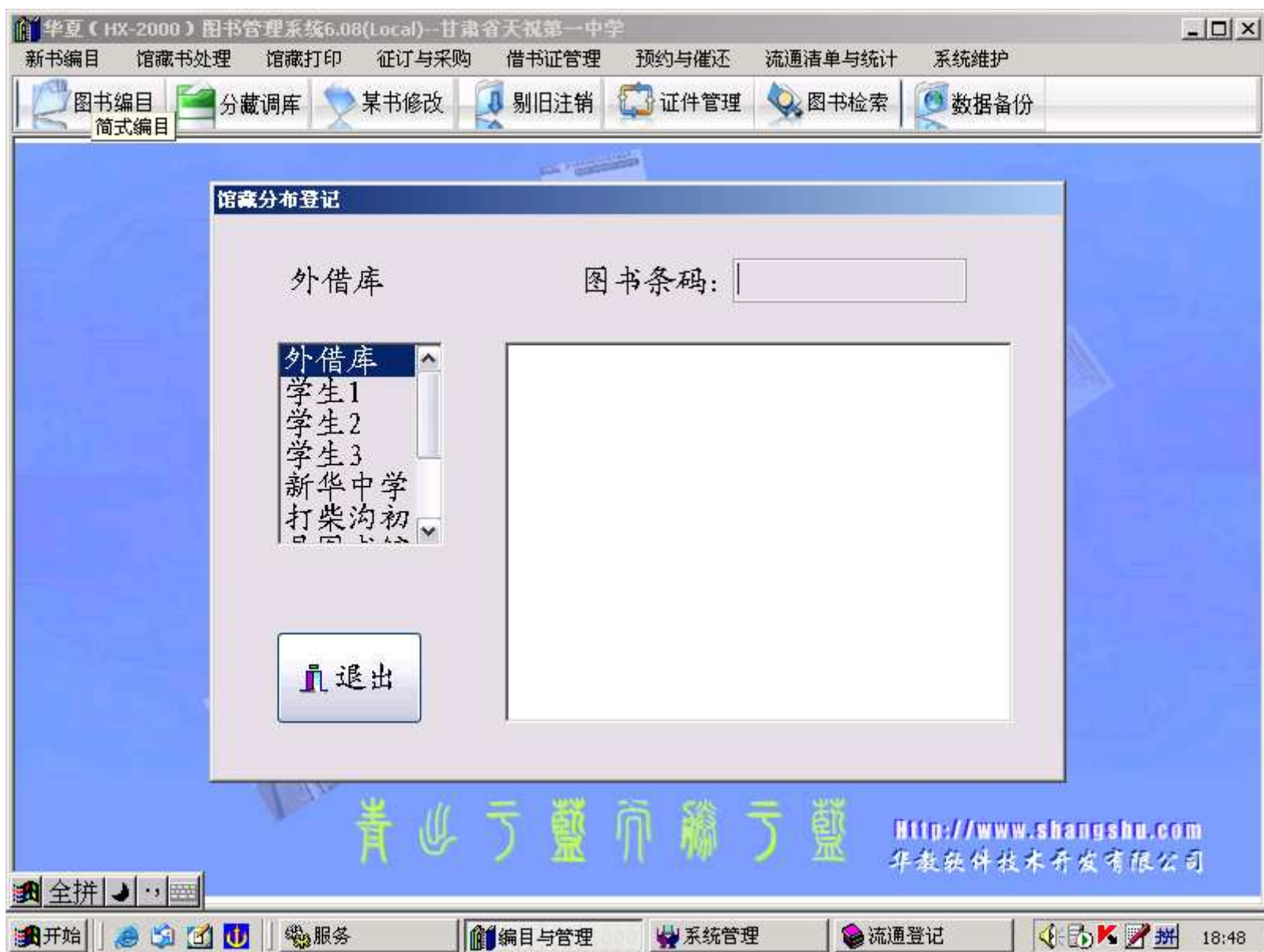
文件操作 联编中心 Z39.50 查找 辅助分类 馆藏库检索 No.59/2125(076579)

| | | | | | | | | | |
|-------|---------------|------|------------|----|------|--------|-----------|-----|------|
| ISBN | 7-104-02612-6 | 定价 | ¥28.80 | 类别 | 图书 | 分类号 | K827 | 种次号 | 80:1 |
| 正题名 | 曾国藩智谋全书 | | | | | 附加分类号: | | | |
| 副题名 | | | | | | 条码 | 076579-80 | 复本 | 2 |
| 并列题名 | | | | | | 未分藏 | | | |
| 分辑号 | 1 | 分辑名 | 挺经 | | | 外借库 | 076579-80 | | 2 |
| 第一责任者 | 蔡磊 | 责任方式 | 主编 | | | 学生1 | | | |
| 第二责任者 | | 责任方式 | | | | 学生2 | | | |
| 集体作者 | | 责任方式 | | | | 学生3 | | | |
| 丛编题名 | | | | | | 新华中: | | | |
| 丛编作者 | | | | | | 打柴沟: | | | |
| 出版地 | 北京 | 出版社 | 中国戏剧出版社 | | | 摘要 | | | |
| 出版时间 | 2007.6 | 版次 | | 页数 | 132页 | | | | |
| 尺寸开本 | 20cm | 图及细节 | | 附件 | | | | | |
| 文种 | 中文 | 检索词: | 政治人物—中国—近代 | | | | | | |

⏪ ⏩ 🔍 浏览 ➕ 增加 📖 MARC 📝 修改 🗑️ 删除 🚪 退出

开始 | 服务 | 编目与管理 | 系统管理 | 流通登记 | 18:41

二、分馆藏调库



三、某书修改

馆藏书修改(批次:200201-000119)--条码号: 000120

| | | | | | | | | | |
|--------|---------------|------|------------|----|------|-----|----------|-----|---|
| ISBN | 7-80135-757-4 | 定价 | ¥5.20 | 类别 | 图书 | 分类号 | G633.912 | 种次号 | 1 |
| 正题名 | 中小学教学小百科 | | | | | | | | |
| 副题名 | | | | | | | | | |
| 并列题名 | | | | | | | | | |
| 分辑号 | 55 | 分辑名 | 自然科 | | | | | | |
| 第一责任者 | 胡葆玮等 | 责任方式 | 主编 | | | | | | |
| 第二责任者 | | 责任方式 | | | | | | | |
| 集体作者 | | 责任方式 | | | | | | | |
| 丛编题名 | | | | | | | | | |
| 丛编作者 | | | | | | | | | |
| 出版地 | 北京 | 出版社 | 中国环境出版社 | | | | | | |
| 出版时间 | 1990 | 版次 | | 页数 | 156页 | | | | |
| 尺寸开本 | 18cm | 图及细节 | | 附件 | | | | | |
| 文种 | 中文 | 检索词: | 中学—生物课—教学法 | | | | | | |
| 附加分类号: | | | | | | | | | |
| 条码 | 000119-20 | 复本 | 2 | | | | | | |
| 未分藏 | | | | | | | | | |
| 外借库 | 000119-20 | | 2 | | | | | | |
| 学生1 | | | | | | | | | |
| 学生2 | | | | | | | | | |
| 学生3 | | | | | | | | | |
| 新华中: | | | | | | | | | |
| 打柴沟: | | | | | | | | | |
| 摘要 | | | | | | | | | |

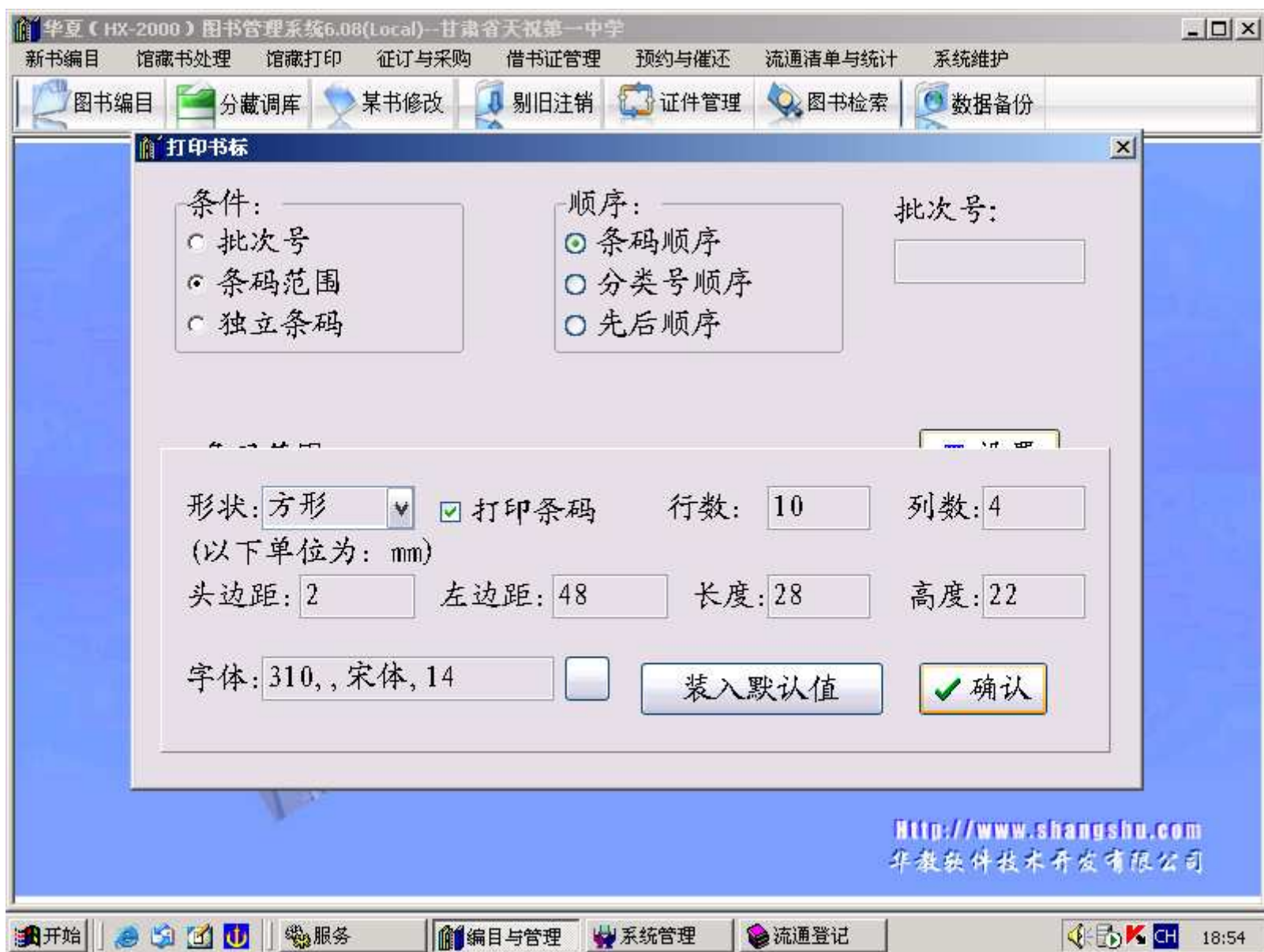
MARC 修改 删除 退出

开始 服务 编目与管理 系统管理 流通登记 18:52

四、书标的打印



四、书标的打印



五、馆藏书注销



六、借书证件管理

读者证件管理(最大证号:99990, 实际读者:12049人, 另有注销读者:4618人)

读者检索:

部门或班级 已注销

| 卡号 | 姓名 | 类别 | 欠款 | 状态 |
|-------|-----|-------|-----|----|
| 12781 | 省有忠 | 1. 学生 | | |
| 12782 | 雷冀丞 | 1. 学生 | | |
| 12783 | 史宝东 | 1. 学生 | 0.3 | |
| 12784 | 吴延斌 | 1. 学生 | | |
| 12785 | 张喜梅 | 1. 学生 | | |
| 12786 | 康有香 | 1. 学生 | | |
| 12787 | 张兴胜 | 1. 学生 | | |
| 12788 | 钱德斐 | 1. 学生 | | |
| 12789 | 郝灵芝 | 1. 学生 | | |
| 12790 | 梁玉秀 | 1. 学生 | | |
| 12791 | 孙万霞 | 1. 学生 | | |
| 12792 | 席金灵 | 1. 学生 | 0.3 | |
| 12793 | 杨积红 | 1. 学生 | 1.8 | |
| 12794 | 李永红 | 1. 学生 | | |
| 12795 | 吕金梅 | 1. 学生 | | |
| 12796 | 杨瑞琼 | 1. 学生 | | |
| 12797 | 卢天莹 | 1. 学生 | | |
| 12798 | 王熙凤 | 1. 学生 | | |
| 12799 | 吴晓婷 | 1. 学生 | | |
| 12800 | 李白晶 | 1. 学生 | | |
| 12801 | 陈晓璐 | 1. 学生 | | |

高08 (12) 班 (*7)
高08 (13) 班 (*7)
高08 (14) 班 (*7)
高08 (15) 班 (*7)
高08 (16) 班 (*8)
高08 (17) 班 (*7)
高08 (18) 班 (*7)
高08 (19) 班 (*6)
高08 (2) 班 (*68)
高08 (20) 班 (*5)
高08 (3) 班 (*72)
高08 (4) 班 (*71)
高08 (5) 班 (*69)
高08 (6) 班 (*71)
高08 (7) 班 (*71)
高08 (8) 班 (*72)
高08 (9) 班 (*69)
高一 (1) 班 (*77)
高一 (2) 班 (*79)
高一 (3) 班 (*73)
个体户 (*8)
工作站 (*7)
广播局 (*5)
国税局 (*7)
华藏03 (1) (*53)
华藏03 (2) (*60)
华藏03 (3) (*50)

新增
修改
删除
打印
注销读者
全部注销
修改卡号
挂失
暂停
全部暂停
退出

开始 服务 编目与管理 系统管理 流通登记 18:57

六、借书证件管理

读者证件管理(最大证号:99990, 实际读者:12049人, 另有注销读者:4618人)

读者检索:

部门或班级 已注销

高08 (12) 班 (*7)
 高08 (13) 班 (*7)
 高08 (14) 班 (*7)
高08 (15) 班 (*7)
 高08 (16) 班 (*8)
 高08 (17) 班 (*7)
 高08 (18) 班 (*7)
 高08 (19) 班 (*6)
 高08 (2) 班 (*68)
 高08 (20) 班 (*5)
 高08 (3) 班 (*72)
 高08 (4) 班 (*71)
 高08 (5) 班 (*69)
 高08 (6) 班 (*71)
 高08 (7) 班 (*71)
 高08 (8) 班 (*72)
 高08 (9) 班 (*69)
 高一 (1) 班 (*77)
 高一 (2) 班 (*79)
 高一 (3) 班 (*73)
 个体户 (*8)
 工作站 (*7)
 广播局 (*5)
 国税局 (*7)
 华藏03 (1) (*53)
 华藏03 (2) (*60)
 华藏03 (3) (*50)

| 卡号 | 姓名 | 类别 | 欠款 | 状态 |
|-------|-----|-------|-----|----|
| 12781 | 省有忠 | 1. 学生 | | |
| 12782 | 雷翼丞 | 1. 学生 | | |
| 12783 | 史宝东 | 1. 学生 | 0.3 | |
| 12797 | 卢大宝 | 1. 学生 | | |
| 12798 | 王熙凤 | 1. 学生 | | |
| 12799 | 吴晓婷 | 1. 学生 | | |
| 12800 | 李白晶 | 1. 学生 | | |
| 12801 | 陈晓璐 | 1. 学生 | | |

帐号:

卡号:

姓名:

性别:

类别:

部门或 有效期

口令: 电话:

地址:

照片 

开始 | 服务 | 编目与管理 | 系统管理 | 流通登记 | 18:58

六、借书证件管理

将所有照片文件拷到服务器中文件目录\LIB2000\DATA\PHOTO下。
系统会自动将所有照片装入对应的借书证中。要求照片文件名与借书证号必须一致。

读者证件管理(最大证号:99990, 实际读者:12049人, 另有注销读者: 4618)

读者检索:

部门或班级 已注销

高08 (12) 班 (*7)
高08 (13) 班 (*7)
高08 (14) 班 (*7)
高08 (15) 班 (*7)
高08 (16) 班 (*8)
高08 (17) 班 (*7)
高08 (18) 班 (*7)
高08 (19) 班 (*6)
高08 (2) 班 (*68)
高08 (20) 班 (*5)
高08 (3) 班 (*72)
高08 (4) 班 (*71)
高08 (5) 班 (*69)
高08 (6) 班 (*71)
高08 (7) 班 (*71)
高08 (8) 班 (*72)
高08 (9) 班 (*69)
高一 (1) 班 (*77)
高一 (2) 班 (*79)
高一 (3) 班 (*73)
个体户 (*8)
工作站 (*7)
广播局 (*5)
国税局 (*7)
华藏03 (1) (*53)
华藏03 (2) (*60)
华藏03 (3) (*50)

| 卡号 | 姓名 | 类别 |
|-------|-----|-------|
| 12781 | 省有忠 | 1. 学生 |
| 12782 | 雷冀丞 | 1. 学生 |
| 12783 | 史宝东 | 1. 学生 |
| 12797 | 卢大宝 | 1. 学生 |
| 12798 | 王熙凤 | 1. 学生 |
| 12799 | 吴晓婷 | 1. 学生 |
| 12800 | 李白晶 | 1. 学生 |
| 12801 | 陈晓璐 | 1. 学生 |

帐号:

卡号:

姓名:

性别:

类别:

部门或班级:

口令:

地址:

有效期:

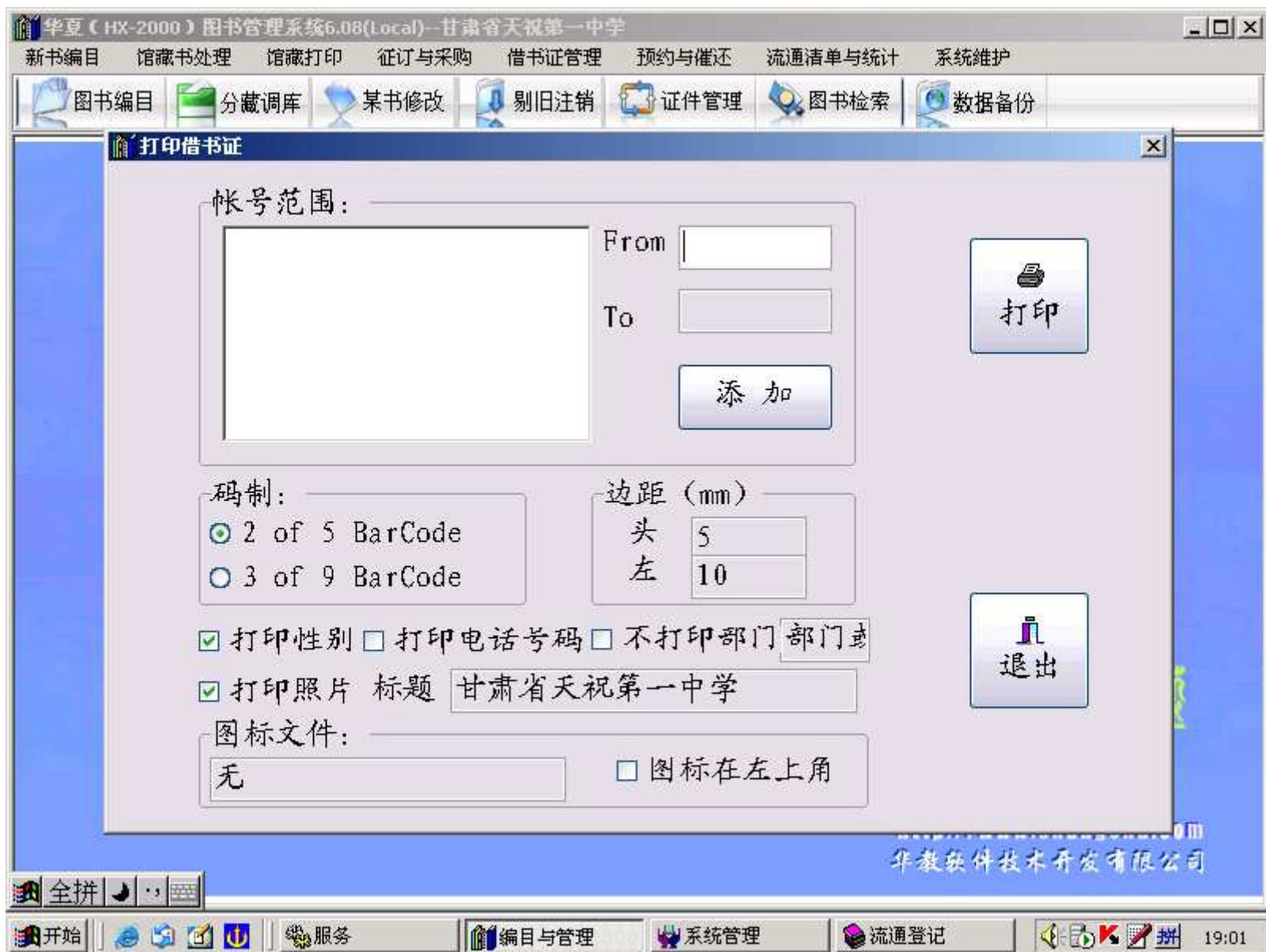
照片

装入 粘贴

修改 删除 打印 注销读者 全部注销 修改卡号 挂失 暂停 全部暂停 退出

开始 服务 编目与管理 系统管理 流通登记 18:59

六、借书证件管理





华夏2000图书馆管理系统使用流程

流通登记

- 一、借书登记
- 二、还书登记
- 三、借还书登记
- 四、丢书登记
- 五、污损书登记

流通登记



一、借书登记



一、借书登记

华夏 (HX-2000) 图书流通登记6.08(外借库)--甘肃省天祝第一中学

流通登记 查询与统计 检索 系统维护

借还登记 借书登记 还书登记 丢书登记 污损登记 图书检索 证件管理

历史借书清单

| |
|--|
| 7: 052269. 闲说中国美食 (2009-06-09到期) |
| 8: 052273. 闲说外国人 (2009-06-09到期) |
| 9: 053871. 水晶盟约---白桦林·校园精品文摘(第四辑) (2009-06-22到期) |

本次借书清单

| |
|--|
| 00006 李熙明 (男) 教导处 类别: 2. 教师 借书标准: 10 还可借书: 1 借文学书: 7 期刊: 录音资料: 影像资料: |
|--|

输入所借图书条码:

回车键结束借书

全拼

开始 服务 编目与管理 系统管理 流通登记 19:09

二、还书登记



二、还书登记



三、借还书登记



四、丢书登记



四、丢书登记

华夏(HX-2000)图书流通登记6.08(外借库)---甘肃省天祝第一中学

流通登记 查询与统计 检索 系统维护

借还登记 借书登记 还书登记 丢书登记 污损登记 图书检索 证件管理

丢失图书登记

读者条码: 赔款金额:

世界最佳中篇小说, 定价:42.8元

教导处. 李春兰(00002) 未还书清单:

| 条码 | 图书 | 还书时间 |
|--------|------------|------------|
| 906711 | 世界最佳中篇小说 | 2009-06-16 |
| 906709 | 世界最佳短篇小说 | 2009-06-16 |
| 906751 | 格萨尔王全传(上卷) | 2009-06-16 |
| 906752 | 格萨尔王全传(下卷) | 2009-06-16 |

<http://www.shangshu.com>
华教软件技术开发有限公司

开始 | 服务 | 编目与管理 | 系统管理 | 流通登记 | 19:19

五、污损书登记



五、污损书登记





华夏2000图书馆管理系统使用流程

谢谢大家！